

Seychelles - Crociera di Autunno

In Autunno vi proponiamo una crociera esclusiva alle Seychelles! Grazie all'entusiasmo ed al continuo lavoro di ricerca effettuato dalle nostre guide siamo in grado di proporre una crociera che non ha eguali in questa bellissima destinazione.

Quando spirano gli Alisei, in primavera e autunno, il mare è calmo, la temperatura tiepida e piacevole e l'acqua limpida attira molti pelagici. Sono questi i momenti migliori per fare una crociera alle Seychelles.

Tra immersioni bellissime, passeggiate, trekking ed una natura avvolgente che domina ovunque, la nostra guida vi accompagnerà attraverso le Seychelles sconosciute ...



Veramente un altro mondo, come recita lo slogan dell'ufficio del Turismo. Le Seychelles sono 115 isole, tra granitiche e coralline, situate a circa 1600 Km dalle coste africane, tra i 4° e gli 8° sotto l'Equatore.

Le immagini delle spiagge bianche, le rocce granitiche, la natura selvaggia e seducente, i visi sorridenti dei Seychellois hanno fatto il giro del mondo... ma le Seychelles non sono solo questo!

Divise in due grandi distretti: quarantuno delle isole dell'arcipelago sono le più antiche isole granitiche del mondo. Raggruppate intorno a Mahe, l'isola maggiore, ed insieme alle isole di Praslin, La Digue, ed altre isole più piccole formano le cosiddette "Inner Islands". Le altre rappresentano il secondo distretto, le "Outer islands", di cui fa parte anche Aldabra, l'atollo corallino più grande del mondo. Le Inner Islands rappresentano il cuore della nazione.

La popolazione è un vivace insieme di razze derivanti dai coloni, prima francesi, poi inglesi, da africani ed indiani. Non solo i tratti somatici si sono mischiati ma anche cultura e tradizioni, creando l'esuberante cultura seychellese attuale.

Deserte fino alla metà del '700, quando arrivarono i primi colonizzatori francesi, le Seychelles sono un misto di aggressiva, sensuale e dirompente natura e piacevoli spiagge di sabbia candida aperte sul mare turchese.



Seychelles - Crociera di Autunno

Crociera alle Seychelles

Viaggio 09gg/07 notti crociera su MS Galatea
con volo Emirates da Roma o Milano via Dubai

dal 27 ottobre al 04 novembre 2017

Quota Individuale :

In cabina di poppa.....a partire da Euro 2.465* + tasse Euro 370= Euro 2835*

In cabina di prua.....a partire da Euro 2.715* + tasse Euro 370= Euro 3085*

In Master Suite di prua.....a partire da Euro 2.965* + tasse Euro 370= Euro 3335*

*Quota calcolata con la tariffa aerea più bassa disponibile e da riconfermare al momento della prenotazione

OPERATIVI VOLO

27.10 Roma/Malpensa - Dubai	22.20 06.25
28.10 Dubai - Mahe	09.50 14.30
04.11 Mahè - Dubai	08.35 13.10
04.11 Dubai - Roma/Malpensa	15.40 19.35

PROGRAMMA DI VIAGGIO

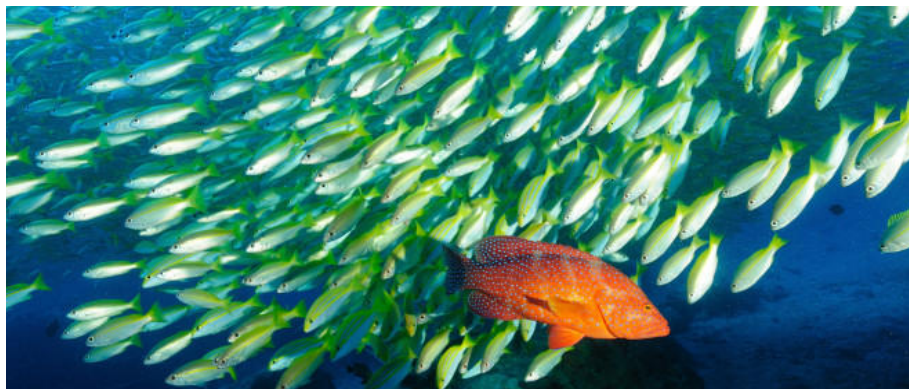
Venerdì sera Partenza dall'Italia con Volo Emirates via Dubai

Sabato pomeriggio Arrivo a Mahè. Ricevimento in aeroporto. Disbrigo pratiche burocratiche. Trasferimento in barca. Inizio crociera

da Sabato a Venerdì Crociera di 7 giorni a bordo di Galatea in pensione completa. (itinerario come da programma). Immersioni, escursioni ed attività previste.

Venerdì pomeriggio rientro a Mahè. Cena e pernottamento a bordo

Sabato Dopo Colazione, sbarco e trasferimento in aeroporto; partenza per l'Italia con volo Emirates via Dubai



ESCURSIONI PROPOSTE DURANTE LA CROCIERA GALATEA

Durante la crociera vengono proposte alcune escursioni, facoltative, che avranno il seguente costo:

PRASLIN

- Ingresso alla Valle de Mai, autobus e guida parlante italiano 50 euro per persona

LA DIGUE:

- Noleggio bicicletta - 10 euro per persona
- Ingresso alla Union Estate - 6/8 euro per persona

ISOLA DEGLI UCCELLI (COUSINE / ARIDE)

- ingresso e visita parco naturale 30 euro per persona

I prezzi indicati sono stati calcolati con valuta 1€=17.00, potrebbero quindi subire delle variazioni

Tutte le quote indicate sono soggette a riconferma e possono cambiare anche all'ultimo momento

LA QUOTA COMPRENDE

- Volo Emirates da Milano o Roma via Dubai
- Tasse aeroportuali Incluse
- Trasferimento aeroporto/barca
- Sistemazione in cabina doppia con trattamento di pensione completa
- Acqua potabile ai pasti
- Bevande calde in genere (escluso caffè espresso)
- 14 immersioni settimanali accompagnate con uso di bombole e piombi (per i subacquei brevettati)
- Snorkeling, pesca alla traina e bolentino
- Gite giornaliere sulle isole (escluse fee di ingresso ove richiesto)
- Escursione all'isola delle tartarughe (Curieuse)

LA QUOTA NON COMPRENDE

- Quota ingresso alle isole e parchi naturalistici (come da schema allegato)
- Immersioni supplementari
- Noleggio attrezzatura da richiedere al momento della prenotazione
- Bevande fuori pasto e alcoliche in genere
- Mance e extra in genere
- Eventuale adeguamento carburante

ADEGUAMENTO VALUTARIO

Cambio 1 € = 14 SCR circa (al 09-/02/2016). Tariffe in Euro vincolate dal tasso di cambio al momento della transazione

PENALI ANNULLAMENTO VIAGGIO

- 25% della quota di partecipazione fino a 30 gg di calendario prima della partenza;
 - 50% della quota di partecipazione da 29 a 18 gg di calendario prima della partenza;
 - 100% della quota di partecipazione dopo tali termini;
- La biglietteria aerea potrebbe avere penali di annullamento diverse da quelle sopraindicate. Le penali effettive della biglietteria aerea verranno indicate nel contratto di viaggio

Seychelles - Crociera di Autunno

MS/Y Galatea

DATI TECNICI

Veliero a due alberi

Anno costruzione 1987

Completamente Ristrutturata

Anno 2013

Lunghezza 30 metri **Larghezza** 6,2 metri

Velocità di crociera 10 nodi

Serbatoio Acqua 14.000 Litri

Impianto di dissalazione 250 lt/h

Generatori 15 + 40 KW a 220 V stabilizzati e silenziati

Salone interno

Area Pranzo Esterna

Bar Interno ed Esterno

All'**esterno** è disponibile un ampio prendisole e una zona ombreggiata per il relax

Impianto stereo e TV con DVD, telefono portatile

Barche appoggio Barca Diving + tender con fuoribordo

Bombole 12 lt Alluminio (solo monoattacco INT)

Compressori 2 da 16 mc/h.

Attrezzatura da pesca locale per bolentino e traina

A noleggio attrezzatura sub da richiedere all'atto della prenotazione

CABINE

4 Cabine matrimoniali

1 Suite a Prua

1 cabina a poppa

Tutte spaziose e ben arredate
Bagno privato con acqua calda e fredda. Aria condizionata



La crociera parte da Mahe il sabato, a bordo del Galatea. Gli ospiti arrivano a bordo dopo un volo di circa 9/10 ore, soste escluse, che si effettua con volo di linea ed un breve trasferimento in bus. Nel Primo pomeriggio, normalmente, la barca stacca l'ancora e veleggia verso la costa nord di Mahe.

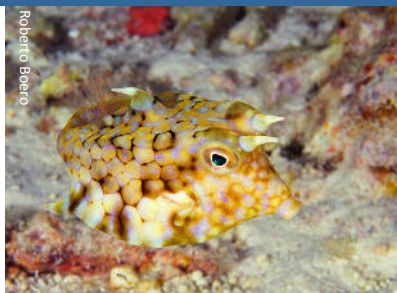
Il primo pomeriggio, la barca ancora davanti alla spiaggia di Beau Vallon. Concedersi un bagno ed una passeggiata in spiaggia a piedi nudi è rigenerante, dopo il lungo volo. Per i subacquei è prevista la prima immersione di ambientamento all'Ilot, primo assaggio del fondale tipico del luogo.

La crociera si snoda tra Mahé, Praslin e la Digue, passando per alcune isole più piccole ma non meno interessanti quali Cousin, Aride, Curieuse, Sisters, Coco, Marianne.

Relax e colore sono le parole d'ordine di questa crociera che consentirà di visitare le bellezze naturali, sommerse e non, di un incredibile paese. Le immersioni verranno proposte al mattino presto, nel pomeriggio o in notturna così da lasciare ampio spazio per le spiagge e per le escursioni a terra. Tra cui alcune saranno veramente indimenticabili.

La Vallee de Mai a Praslin antichissima foresta dove sarà possibile vedere gli altissimi Coco de Mer, le palme endemiche il cui frutto tanto simile agli organi genitali umani ha fatto credere a lungo che questa valle fosse il giardino dell'Eden di Adamo ed Eva. Il **full day a La Digue**, isola da sogno dove i carri trainati dai buoi riportano indietro nel tempo. In questa splendida isola si trovano le famose spiagge di **Source d'Argent** e di **Grand Anse**, ma anche molte baie molto meno famose ed altrettanto belle, celate da rocce granitiche e profumate da alti alberi di hibiscus e frangipani. **L'isola di Curieuse**, in cui vivono tartarughe giganti centenarie e si effettuerà un suggestivo barbecue in spiaggia ed infine **l'isola di Aride o di Cousine** dove migliaia di coppie di uccelli vivono e nidificano indisturbati.

Seychelles - Crociera di Autunno



Roberto Boero



Roberto Boero

La crociera sopra e sotto il mare...

Ogni isola ha segreti e meraviglie nascoste ed è molto difficile riuscire a scoprire tutto in un solo viaggio. La crociera rappresenta un modo per esplorare e soprattutto godere della loro bellezza dal mare, immaginando, per una settimana, di essere come i primi esploratori che si accingevano a scoprire questo luogo di incredibile bellezza.

Un paradiso unico al mondo che oltre a comprendere le isole granitiche più conosciute includono atolli corallini di incomparabile bellezza. Nei milioni di anni durante i quali le Seychelles sono rimaste isolate, flora e fauna hanno avuto modo di evolversi indisturbate. Piante ed uccelli introvabili altrove sono sopravvissuti fino all'era moderna creando un ambiente suggestivo e molto ben protetto dalla politica governativa.

Queste isole da sempre ritenute una delle mete più belle al mondo grazie alle spiagge e alla loro natura, sono però state snobbate dal punto di vista subacqueo, nonostante celino molti siti veramente degni di nota.

Il clima delle Seychelles è sempre caldo ma senza estremi; la temperatura scende raramente al di sotto dei 24 °C o sale altrettanto raramente sopra i 32 °C. La temperatura dell'acqua oscilla tra 27° C e 30° C mentre quella esterna tra i 24°C ed i 30° C.

Il periodo migliore per visitare le Seychelles è durante la nostra primavera o il nostro autunno, quando spirano gli Alisei. L'acqua è molto limpida ed il mare calmo. Periodi e condizioni ideali per l'avvistamento di squali, aquile e razze oltre ad una microfauna molto varia e interessante con tante specie rare ed endemiche che faranno la felicità di qualunque fotografo.

Immersioni da non perdere:

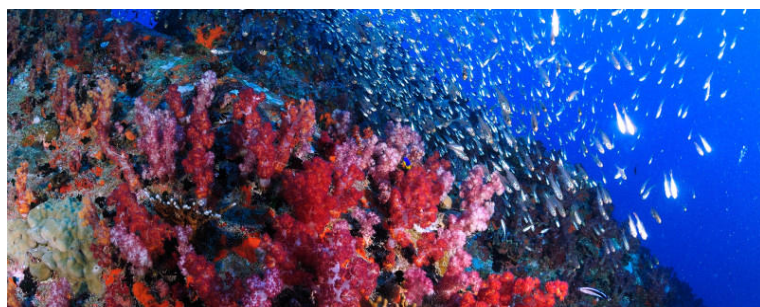
Casse Lasse: Poco distante da Mahe, verso Praslin, si trova questa splendida secca di granito. La base posta a -35 metri ed il cappello ad una decina di metri sotto la superficie. E' una piccola montagna sommersa di forma conica: le pareti sono ricoperte da alcionari e negli anfratti si nascondono tartarughe e squali nutrice. Il pinnacolo è avvolto da banchi di fucilieri, carangidi e barracuda. La base, circondata di sabbia bianchissima, ospita razze, trigoni e squali chitarra. Un frequentatore abituale è una enorme cernia gigante (*Ephinepelus lanceolatus*, il pesce osseo più grande che esista, raggiungendo i 3 metri di lunghezza e i 250 Kg di peso)

Bitter Rock: Secca sommersa tra Mahé e Praslin. Il fondo si trova a -35 metri e il cappello a -15 metri dalla superficie. Qui i graniti hanno creato canyon e anfratti e le correnti hanno fatto sì che venissero ricoperti di alcionari e gorgonie. Un grande banco di platax accoglie i subacquei e lo accompagna durante la discesa. Alla base della secca si incontrano razze e trigoni posati sulla sabbia e con un pò di fortuna la cernia gigante. Negli anfratti si nascondono squali nutrice e pinnabianca. Solo dopo aver attraversato un fitto banco di carangidi si riesce a scorgere il sito interamente. Vi sono molte tartarughe, pesci angelo, pesci farfalla e platax che nuotano all'interno dei canyons.

Marianne La Cattedrale: Montagna di granito che emerge fuori dalla superficie del mare. Ambiente lunare e drammatico composto da graniti neri e ricchissimo di pesce pelagico. Un sito unico nel suo genere. I graniti sono completamente spogli, qui le correnti non hanno concesso la crescita di coralli molli. La base a -30 metri ha la forma di una cattedrale al centro della quale vive un gruppo di squali grigi di grosse dimensioni che nuotano tra i pinnacoli. Sulla sabbia si muovono lentamente alcuni squali pinna bianca mentre un gruppo di aquile di mare fa capolino sulle cime delle montagne sommerse. Nella parte meno profonda si incontrano aquile di mare, barracuda e carangidi.

Anse Major Wreck: Un peschereccio di circa 40 metri, adagiato in linea di navigazione su un fondale di sabbia. Ci immergiamo seguendo la cima che segnala il relitto ed all'improvviso, dal blu appare la sagoma delle nave, avvolta da branchi di fucilieri ed azzannatori. Le sovrastrutture sono completamente coperte di alcionari di tutti i colori e banchi di glass fish si affacciano dalla cabina. Il ponte è posizonato intorno ai 30 metri mentre l'elica si trova a circa 40 metri di profondità sulla sabbia.

Curieuse Bank: Circa 2 miglia a nord di Curieuse, incontriamo questo fantastico e suggestivo punto di immersione. Una piccola secca di roccia e corallo alta circa 6 metri che attira una concentrazione di vita incredibile. Durante questa immersione è molto facile avvistare squali nutrice, trigoni, branchi di tonni e di carangidi attirati da questa oasi di roccia e di vita in mezzo a molte miglia di fondale sabbioso.



Questo è un viaggio



SCUBA CRUISE
WWW.MARROSSOONLINE.COM